

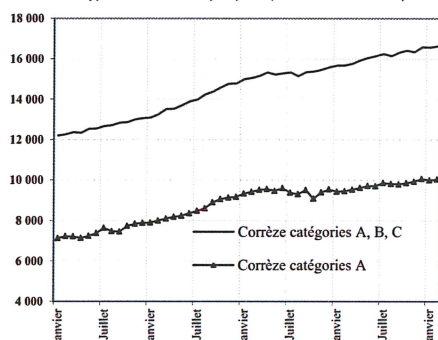


DIRECCTE Limousin

DR Pôle emploi Limousin

Demandeurs d'emploi inscrits et offres collectées par Pôle Emploi dans le département de la Corrèze en février 2015

Demandeurs d'emploi inscrits en fin de mois à Pôle emploi Catégories A et A, B, C (cvs en milliers)



Fin février 2015, dans le département de la Corrèze, 10 027 personnes sont inscrites à Pôle emploi en catégorie A. Ce nombre augmente de 0.3 % par rapport à fin janvier 2015 (soit + 30).

En région Limousin, le nombre de demandeurs d'emploi inscrits en catégorie A augmente de 0.3 % par rapport à janvier 2015 (soit + 5.6 % en un an).

Le nombre de demandeurs d'emploi inscrits en catégorie A, B, C s'établit à 16 616 dans le département de la Corrèze, fin février 2015. Ce nombre augmente de 0.3 % (soit + 53) sur un mois. Sur un an il augmente de 6.1 %. En région Limousin le nombre de demandeurs d'emploi inscrits en catégorie A, B, C augmente de 0.3 % par rapport à janvier 2015 (+ 6 % en un an).

Demandeurs d'emploi inscrits en fin de mois à Pôle emploi (catégorie A)

Effectifs et %

Données CVS	Février	Janvier	Février	Variation	Variation
	2014	2015	2015	sur un mois	sur un an
Hommes	4 833	5 041	5 098	1.1	5.5
Femmes	4 621	4 956	4 930	-0.5	6.7
Moins de 25 ans	1 566	1 618	1 588	-1.9	1.4
Entre 25 et 49 ans	5 420	5 669	5 697	0.5	5.1
50 ans et plus	2 468	2 711	2 743	1.2	11.1
Hommes de moins de 25 ans	824	829	843	1.7	2.4
Hommes de 25 à 49 ans	2 706	2 779	2 826	1.7	4.4
Hommes de 50 ans et plus	1 303	1 433	1 428	-0.4	9.6
Femmes de moins de 25 ans	742	789	744	-5.7	0.3
Femmes de 25 à 49 ans	2 714	2 890	2 871	-0.6	5.8
Femmes de 50 ans et plus	1 165	1 277	1 314	2.9	12.8
Ensemble de la catégorie A	9 454	9 997	10 027	0.3	6.1

Sources : STMT - Pôle emploi, Dares. Cvs : DIRECCTE Limousin MISE, DR Pôle emploi Limousin

Demandeurs d'emploi inscrits en fin de mois à Pôle emploi (catégories A, B, C)

Effectifs et %

Données CVS	Février	Janvier	Février	Variation	Variation
	2014	2015	2015	sur un mois	sur un an
Hommes	7 362	7 741	7 771	0.4	5.6
Femmes	8 306	8 822	8 845	0.3	6.5
Moins de 25 ans	2 543	2 573	2 530	-1.7	-0.5
Entre 25 et 49 ans	9 303	9 825	9 881	0.6	6.2
50 ans et plus	3 822	4 165	4 205	1.0	10.0
Hommes de moins de 25 ans	1 257	1 251	1 257	0.5	0.0
Hommes de 25 à 49 ans	4 360	4 574	4 613	0.9	5.8
Hommes de 50 ans et plus	1 745	1 916	1 901	-0.8	8.9
Femmes de moins de 25 ans	1 286	1 322	1 273	-3.7	-1.0
Femmes de 25 à 49 ans	4 943	5 251	5 268	0.3	6.6
Femmes de 50 ans et plus	2 077	2 249	2 304	2.4	10.9
Ensemble des catégories A, B, C	15 668	16 563	16 616	0.3	6.1

Sources : STMT - Pôle emploi, Dares. Cvs : DIRECCTE Limousin MISE, DR Pôle emploi Limousin

Ancienneté d'inscription sur les listes des demandeurs d'emploi inscrits en fin de mois à Pôle emploi (catégories A, B, C)

<i>Données CVS</i>	Février 2014	Janvier 2015	Février 2015	Variation sur un mois	Variation sur un an
Moins de 1 an	8 709	9 070	9 096	0.3	4.4
1 an ou plus	6 959	7 493	7 520	0.4	8.1
Part des demandeurs d'emploi inscrits depuis plus d'un an (%)	44.4	45.2	45.3	+ 0.5 pt	+ 0.9 pt

Sources : STMT - Pôle emploi, Dares. Cvs : DIRECCTE Limousin MISE, DR Pôle emploi Limousin

Entrées et sorties à Pôle emploi (catégories A, B, C)

<i>Données CVS</i>	Février 2014	Janvier 2015	Février 2015	Variation trimestrielle sur trois mois glissants (1)	Variation annuelle sur trois mois glissants (2)
Entrées à Pôle emploi	1 337	1 340	1 390	-1.9	4.6
Sorties de Pôle emploi	1 345	1 375	1 329	2.5	7.0

Sources : STMT - Pôle emploi, Dares. Cvs : DIRECCTE Limousin MISE, DR Pôle emploi Limousin

(1) : Evolution sur les trois mois par rapport aux trois mois précédents

(2) : Evolution sur les trois derniers mois par rapport aux mêmes trois mois de l'année précédente

Demandeurs d'emploi ayant un droit payable au RSA inscrits en fin de mois à Pôle emploi

<i>Données brutes</i>	Février 2014	Janvier 2015	Février 2015	Variation sur un an
Catégorie A	1 604	1 880	1 824	13.7
Catégorie B	296	326	311	5.1
Catégorie C	211	247	245	16.1
Catégories A, B, C	2 111	2 453	2 380	12.7
Catégorie D	103	80	85	-17.5
Catégorie E	150	139	127	-15.3
Catégories A, B, C, D, E	2 364	2 672	2 592	9.6
Part dans l'ensemble des demandeurs d'emploi de catégorie A	15.9	17.5	17.1	+ 1.2 pt
Part dans l'ensemble des demandeurs d'emploi de catégories A, B, C	13.2	14.5	14.1	+ 0.9 pt

Sources : STMT - Pôle emploi, Dares. Cvs : DIRECCTE Limousin MISE, DR Pôle emploi Limousin

Offres d'emploi collectées par Pôle emploi

<i>Données cvs</i>	Février 2014	Janvier 2015	Février 2015	Variation trimestrielle sur trois mois glissants (1)	Variation annuelle sur trois mois glissants (2)
- Emplois durables (6 mois ou plus)	283	290	239	15.7	-11.1
- Emplois non durables (moins de 6 mois)	355	387	291	15.3	-9.4
Ensemble	638	677	530	15.5	-10.1

Sources : STMT - Pôle emploi, Dares. Cvs : DIRECCTE Limousin MISE, DR Pôle emploi Limousin